

**Střední školy v Jihomoravském kraji  
s důrazem na sídelní aglomeraci  
města Brna  
(současnost a výhled do roku 2025)**

## Demografie JMK

- počet obyvatel v JMK setrvale roste
- v rámci celé ČR dochází také k růstu, ale s výraznými regionálními rozdíly
- JMK – problémy v okrese HO
- stav k 31.12.2018

| kraj, okres | počet obyvatel   | živě narození | zemřelí       | přirozený přírůstek | přistěhovalí  | vystěhovalí   | přírůstek stěhováním | celkový přírůstek |
|-------------|------------------|---------------|---------------|---------------------|---------------|---------------|----------------------|-------------------|
| Blansko     | 108 801          | 1 161         | 1 154         | 7                   | 1 471         | 1 222         | 249                  | 256               |
| Brno-město  | 380 681          | 4 749         | 4 236         | 513                 | 10 375        | 9 734         | 641                  | 1 154             |
| Brno-venkov | 222 370          | 2 711         | 2 135         | 576                 | 5 129         | 3 238         | 1 891                | 2 467             |
| Břeclav     | 115 906          | 1 198         | 1 178         | 20                  | 1 483         | 1 354         | 129                  | 149               |
| Hodonín     | 154 160          | 1 489         | 1 669         | -180                | 1 465         | 1 478         | -13                  | -193              |
| Vyškov      | 91 645           | 1 067         | 961           | 106                 | 1 534         | 1 320         | 214                  | 320               |
| Znojmo      | 114 104          | 1 219         | 1 209         | 10                  | 1 339         | 1 042         | 297                  | 307               |
| <b>JMK</b>  | <b>1 187 667</b> | <b>13 594</b> | <b>12 542</b> | <b>1 052</b>        | <b>22 796</b> | <b>19 388</b> | <b>3 408</b>         | <b>4 460</b>      |

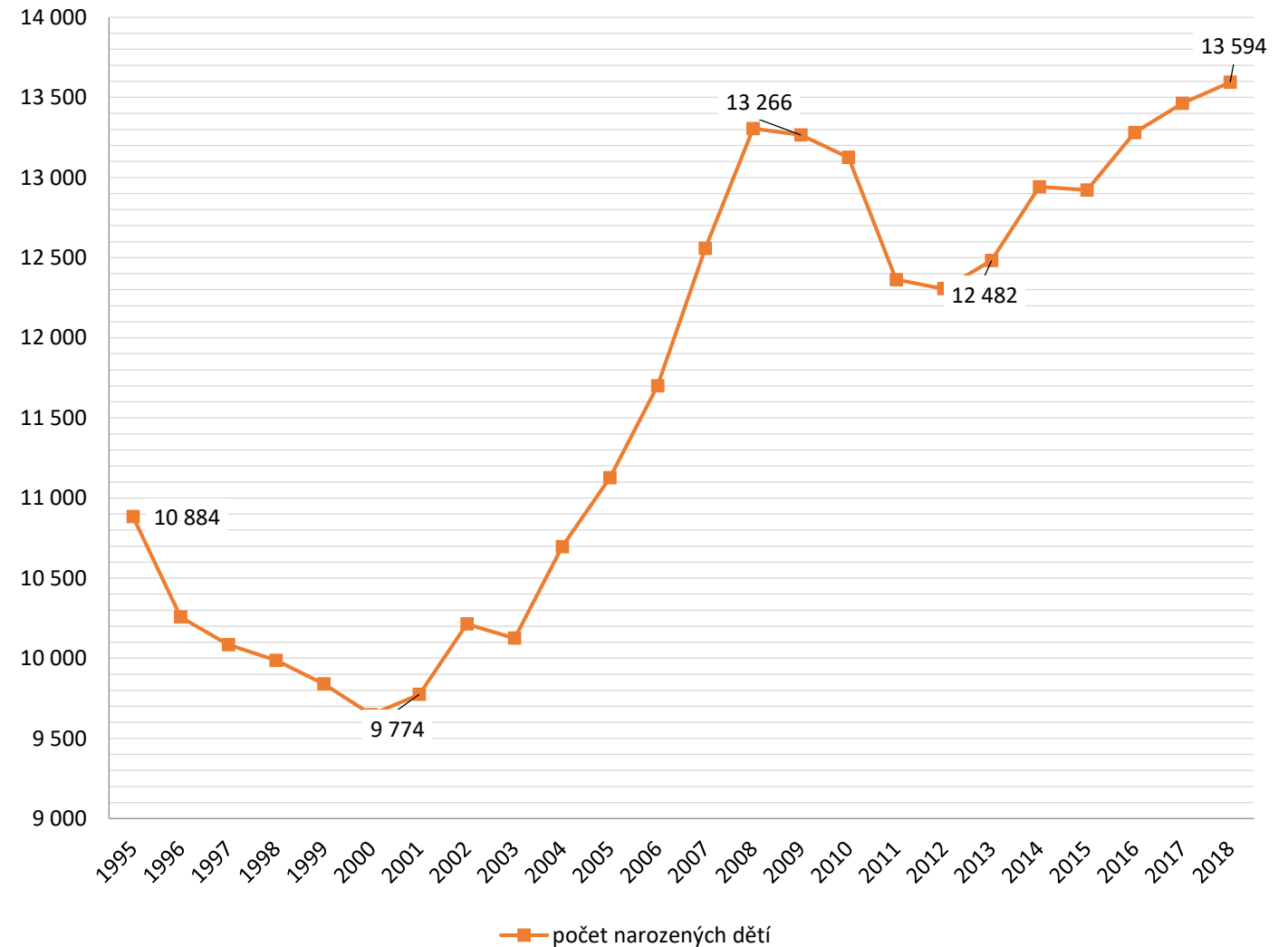
## Demografie JMK

- vývoj počtu obyvatel JMK od roku 2011:

|                    | 2011         | 2012         | 2013         | 2014         | 2015         | 2016         | 2017         | 2018         |
|--------------------|--------------|--------------|--------------|--------------|--------------|--------------|--------------|--------------|
| <b>Blansko</b>     | 485          | 507          | 392          | 179          | 201          | 122          | 297          | 256          |
| <b>Brno-město</b>  | -906         | -638         | -819         | -68          | -412         | 945          | 1 554        | 1 154        |
| <b>Brno-venkov</b> | 2 643        | 2 166        | 2 062        | 2 420        | 2 162        | 2 409        | 2 183        | 2 467        |
| <b>Břeclav</b>     | 205          | 87           | 38           | 71           | 285          | 98           | 325          | 149          |
| <b>Hodonín</b>     | -341         | -352         | -423         | -311         | -558         | -284         | -235         | -193         |
| <b>Vyškov</b>      | 418          | 423          | 276          | 419          | 355          | 320          | 192          | 320          |
| <b>Znojmo</b>      | 182          | 144          | -98          | 65           | 139          | 179          | 80           | 307          |
| <b>JMK</b>         | <b>2 686</b> | <b>2 337</b> | <b>1 428</b> | <b>2 775</b> | <b>2 172</b> | <b>3 789</b> | <b>4 396</b> | <b>4 460</b> |

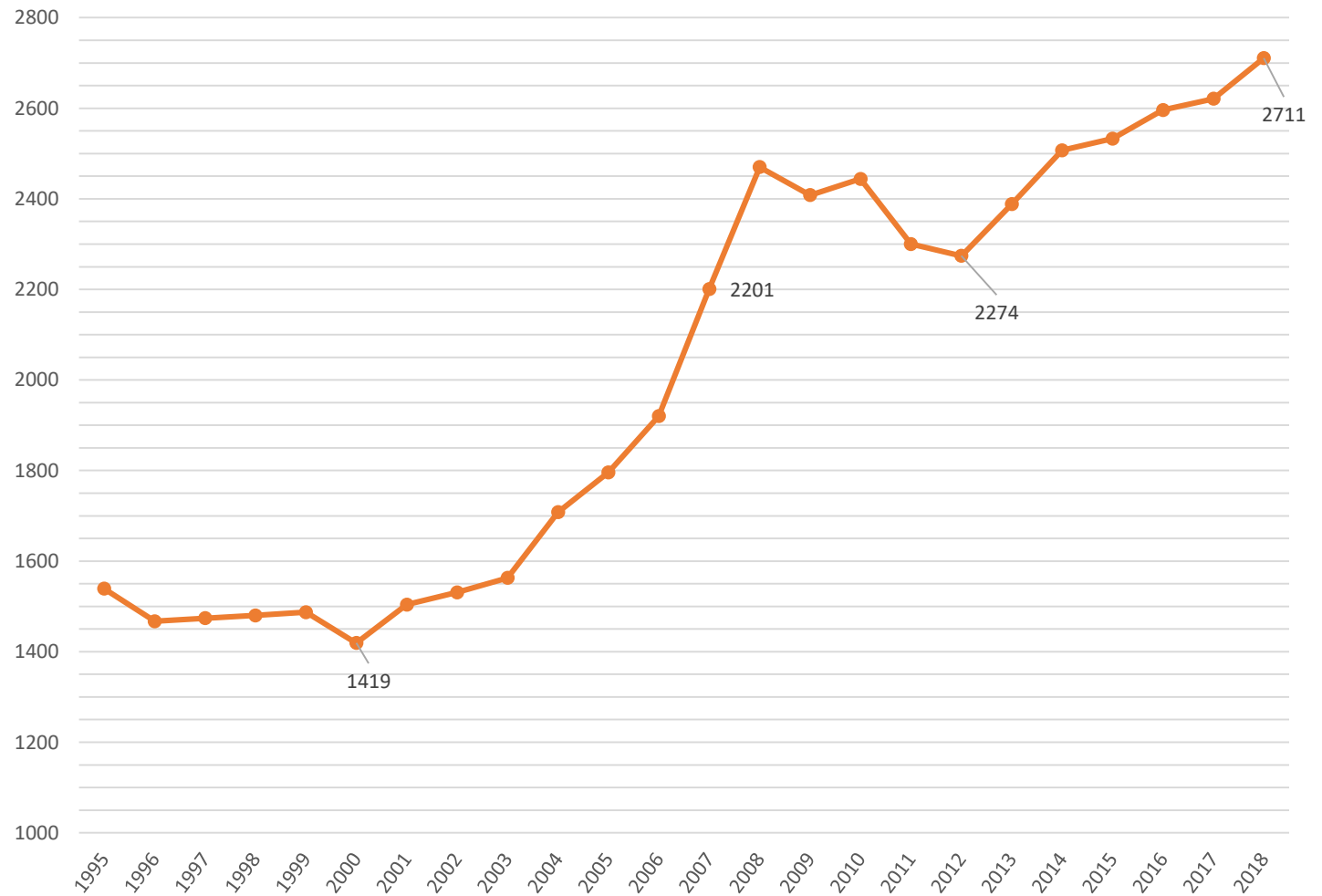
## Demografie JMK

- počet narozených dětí je od roku 2007 nad 12 000
- nejvyšší počet narozených dětí je zaznamenán v roce 2018!
- nejnižší byl za posledních 12 let v roce 2012
- vliv na porodnost mají různé faktory



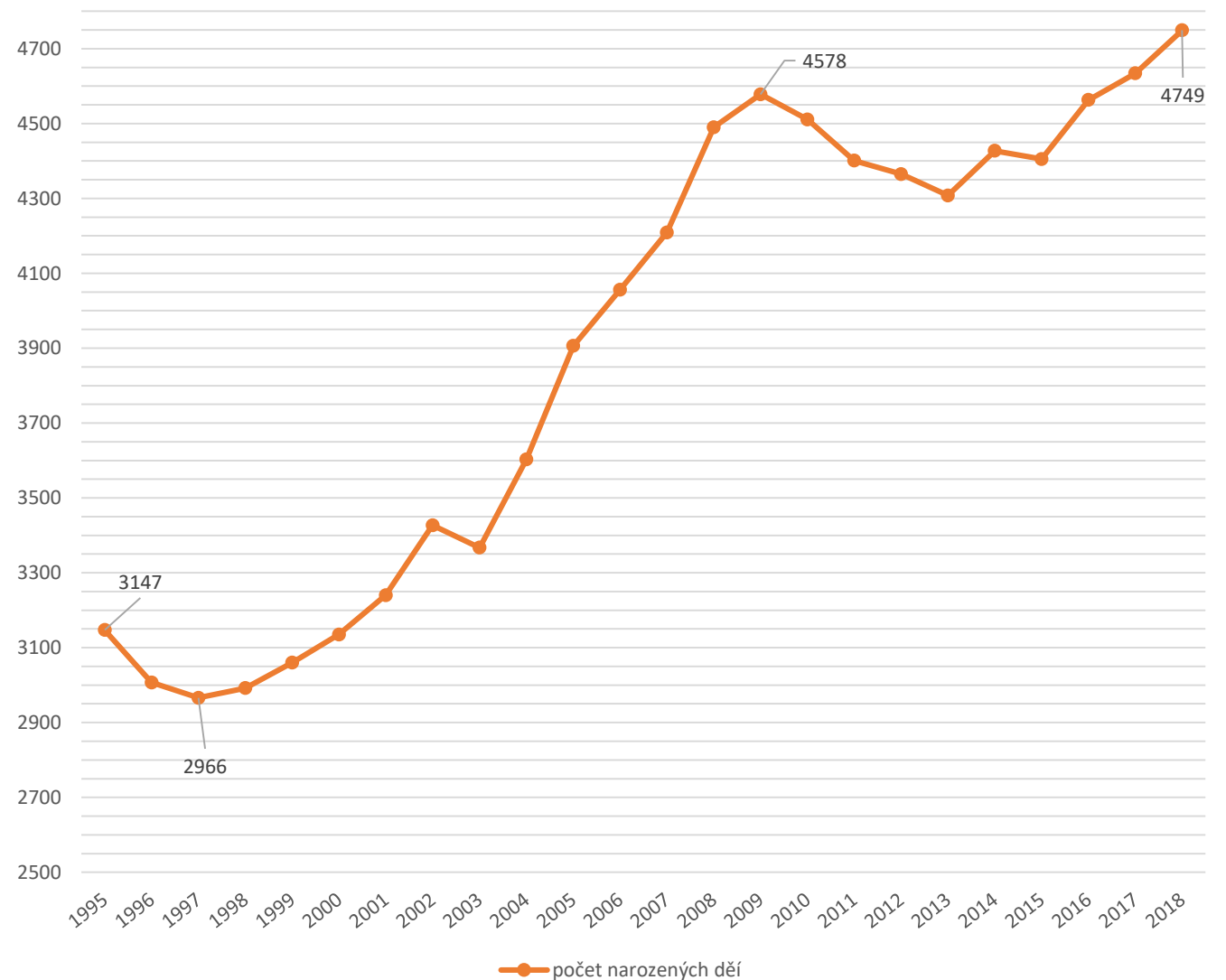
## Demografie Brno-venkov

- počet narozených dětí od roku 2007 osciluje kolem 2 500
- nejvyšší počet narozených dětí je zaznamenán v roce 2018!
- nejnižší byl za posledních 12 let v roce 2007 a 2013

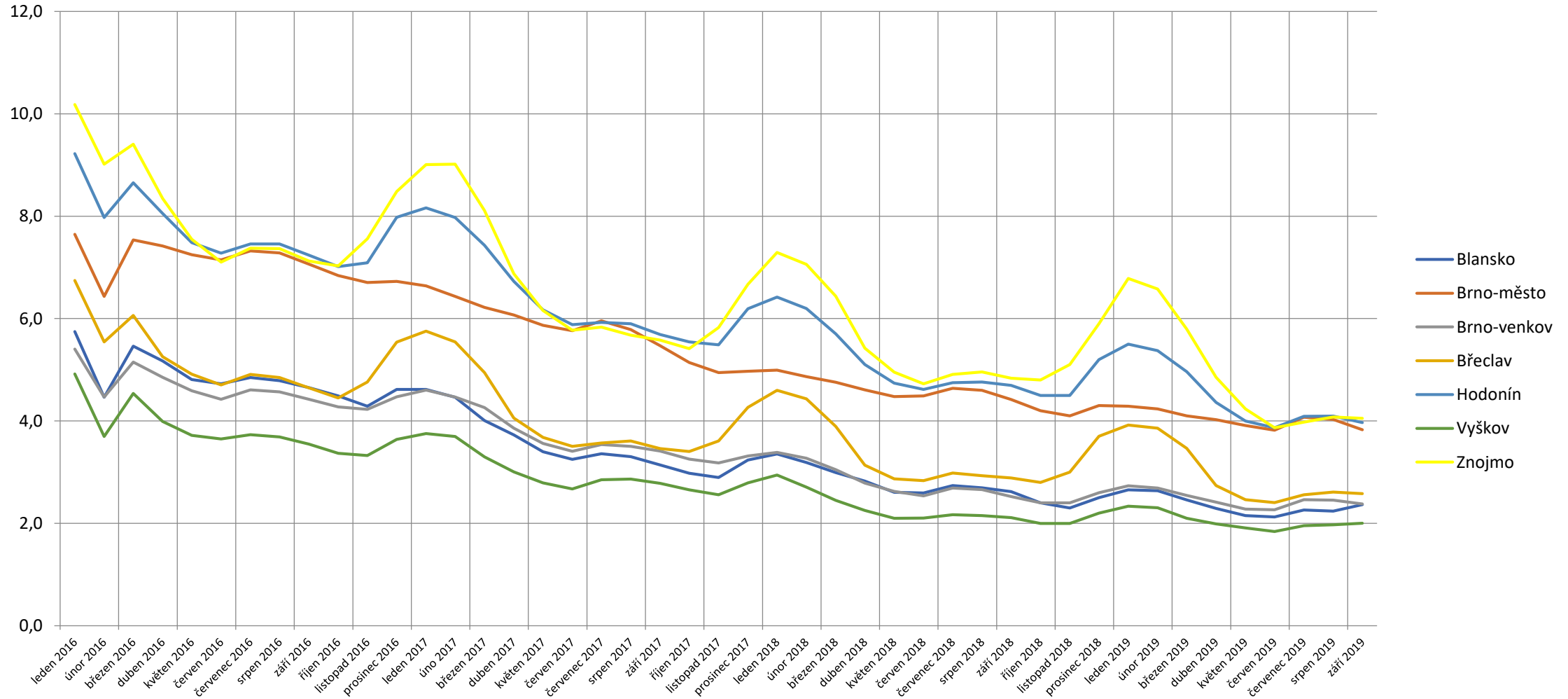


## Demografie Brno-město

- počet narozených dětí od roku 2007 osciluje kolem 4 500 (cca 35 % kraje)
- nejvyšší počet narozených dětí je zaznamenán v roce 2018!
- nejnižší byl za posledních 12 let v roce 2007 a 2013



## Nezaměstnanost



## Nezaměstnanost (k 30.09.2019)

| pořadí | okres                    | dosažitelní uchazeči | pracovní síla    | MN19        | MN18        | pořadí 18 | rozdíl 19-18 |
|--------|--------------------------|----------------------|------------------|-------------|-------------|-----------|--------------|
| 7.     | Znojmo                   | 3 169                | 77 293           | 4,1%        | 4,8%        | 7.        | -0,7%        |
| 8.     | Hodonín                  | 4 414                | 110 350          | 4,0%        | 4,7%        | 8.        | -0,7%        |
| 10.    | Brno-město               | 10 512               | 276 632          | 3,8%        | 4,4%        | 10.       | -0,6%        |
| 32.    | Břeclav                  | 2 116                | 81 385           | 2,6%        | 2,9%        | 32.       | -0,3%        |
| 39.    | Brno-venkov              | 3 684                | 153 500          | 2,4%        | 2,5%        | 45.       | -0,1%        |
| 41.    | Blansko                  | 1 629                | 67 875           | 2,4%        | 2,6%        | 42.       | -0,2%        |
| 56.    | Vyškov                   | 1 312                | 65 600           | 2,0%        | 2,1%        | 57.       | -0,1%        |
|        | <b>Jihomoravský kraj</b> | <b>26 836</b>        | <b>832 634</b>   | <b>3,2%</b> | <b>3,6%</b> |           | <b>-0,4%</b> |
|        | <b>ČR</b>                | <b>201 907</b>       | <b>7 478 037</b> | <b>2,7%</b> | <b>3,0%</b> |           | <b>-0,3%</b> |

Poznámka:

pořadí je uvedeno v rámci 77 okresů České republiky od nejvyšší (1.) míry nezaměstnanosti po nejnižší (77.)

**MN18 – celková míra nezaměstnanosti v září 2018**

**MN19 – celková míra nezaměstnanosti v září 2019**

**pořadí 18 – pořadí okresu v roce 2018**

**rozdíl 19-18 – meziroční pohyb míry nezaměstnanosti**

zdroj: Portál zaměstnanosti MPSV (<http://portal.mpsv.cz/>)



## Demografie – populační ročníky

|                    | studium       | ZŠ            |               |               |               |               |               |               |               |               |
|--------------------|---------------|---------------|---------------|---------------|---------------|---------------|---------------|---------------|---------------|---------------|
|                    |               | 1.roč.        | 2.roč.        | 3.roč.        | 4.roč.        | 5.roč.        | 6.roč.        | 7.roč.        | 8.roč.        | 9.roč.        |
| Brno-město         | ZŠ            | 4 025         | 3 991         | 4 170         | 4 141         | 3 979         | 3 513         | 3 452         | 2 897         | 2 641         |
|                    | 8leté         |               |               |               |               |               | 471           | 466           | 437           | 402           |
|                    | 6leté         |               |               |               |               |               |               |               | 322           | 345           |
|                    | celkem        | 4 025         | 3 991         | 4 170         | 4 141         | 3 979         | 3 984         | 3 918         | 3 656         | 3 388         |
| Brno-venkov        | ZŠ            | 2 423         | 2 545         | 2 554         | 2 662         | 2 473         | 1 896         | 1 887         | 1 694         | 1 401         |
|                    | 8leté         |               |               |               |               |               | 124           | 125           | 125           | 125           |
|                    | 6leté         |               |               |               |               |               |               |               | 33            | 32            |
|                    | celkem        | 2 423         | 2 545         | 2 554         | 2 662         | 2 473         | 2 020         | 2 012         | 1 852         | 1 558         |
| JMK                | ZŠ            | 12 272        | 12 495        | 12 968        | 13 027        | 12 651        | 11 034        | 10 531        | 9 537         | 8 729         |
|                    | 8leté         |               |               |               |               |               | 1 004         | 1 007         | 973           | 947           |
|                    | 6leté         |               |               |               |               |               |               |               | 419           | 449           |
|                    | <b>celkem</b> | <b>12 272</b> | <b>12 495</b> | <b>12 968</b> | <b>13 027</b> | <b>12 651</b> | <b>12 038</b> | <b>11 538</b> | <b>10 929</b> | <b>10 125</b> |
| vycházející v roce |               | 2027          | 2026          | 2025          | 2024          | 2023          | 2022          | 2021          | 2020          | 2019          |



## Střední školy – počty SŠ

- stav k 1.9.2019
- slučování SŠ je prakticky u konce
- končí některé soukromé SŠ
- do počtu SŠ jsou započítány i školy, které vyučují obory praktické školy - jednoleté a dvouleté (pouze PrŠ je 10)

| okres         | zřizovatel |          |           |          |           | celkem     |
|---------------|------------|----------|-----------|----------|-----------|------------|
|               | MŠMT       | obec     | soukr.    | církev   | kraj      |            |
| Blansko       | 1          |          | 2         |          | 10        | 13         |
| Brno-město    | 1          |          | 18        | 4        | 32        | 55         |
| Brno-venkov   |            |          | 1         |          | 10        | 11         |
| Břeclav       |            | 3        | 3         |          | 7         | 13         |
| Hodonín       |            |          | 1         |          | 13        | 14         |
| Vyškov        |            |          |           |          | 6         | 6          |
| Znojmo        | 2          |          | 1         |          | 8         | 11         |
| <b>celkem</b> | <b>4</b>   | <b>3</b> | <b>26</b> | <b>4</b> | <b>86</b> | <b>123</b> |

## Střední školy - struktura středních škol v JMK (školy všech zřizovatelů)

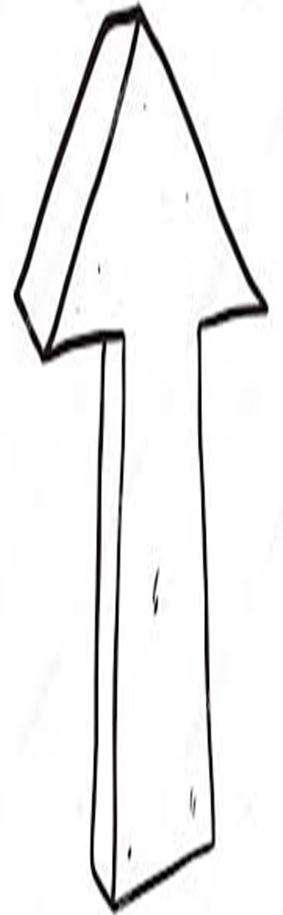
- obory C (střední vzdělání – Praktická škola jednoletá a dvouletá) vyučuje celkem 16 škol, všechny jsou zřizované Jihomoravským krajem (tvoří okrajovou část vzdělávacího spektra)
- obory E a H (střední vzdělání s výučním listem) vyučuje 51 škol
- obory L0 a L5 vyučuje 49 škol (střední vzdělání s maturitní zkouškou, u kterých je i odborný výcvik a obory nástavbového studia středního vzdělání s maturitní zkouškou)
- obory M vyučuje 74 škol (střední vzdělání s maturitní zkouškou - „odborné školy“)
- obory K vyučuje 41 škol (střední vzdělání s maturitní zkouškou - gymnázia)
- obory P vyučují dvě školy (konzervatoře)

## Střední školy – počty žáků SŠ (všechny druhy a formy studia)

| skupina oborů | 2004/05       | 2008/09       | 2012/13       | 2016/17       | 2017/18       | 2018/19       |
|---------------|---------------|---------------|---------------|---------------|---------------|---------------|
| C             | 143           | 143           | 172           | 180           | 205           | 223           |
| J             | 176           | 52            | 58            | 43            | 41            | 44            |
| E             | 1 359         | 1 088         | 1 045         | 875           | 840           | 872           |
| H             | 14 145        | 11 639        | 9 914         | 8 566         | 8 392         | 8 187         |
| L0            | 4 871         | 4 921         | 3 191         | 2 763         | 2 779         | 2 838         |
| L5            | 5 341         | 4 703         | 3 134         | 1 900         | 1 667         | 1 488         |
| K             | 18 431        | 17 957        | 15 635        | 15 291        | 15 471        | 15 580        |
| M             | 22 333        | 23 451        | 19 148        | 16 280        | 16 275        | 16 124        |
| konzervatoř   | 528           | 533           | 495           | 489           | 499           | 489           |
| <b>celkem</b> | <b>67 327</b> | <b>64 487</b> | <b>52 792</b> | <b>46 387</b> | <b>46 169</b> | <b>45 845</b> |

## Střední školy – počty žáků SŠ

- od školního roku 2019/20 předpokládáme nárůst počtu žáků SŠ
- především v okresech Brno-město a Brno-venkov (viz slide č. [5](#))
- v ostatních okresech je setrvalý stav, a to i v dlouhodobém výhledu (okres HO)
- trvalý je pokles zájmu o nástavbové studium
- trvá relativní zájem o zkrácené studium



## Střední školy – výkony a naplněnost

| okres      | C          | počet žáků 1. ročníku | naplněnost     | E          | počet žáků 1. ročníku | naplněnost     | H            | počet žáků 1. ročníku | naplněnost     | L0         | počet žáků 1. ročníku | naplněnost     | L5         | počet žáků 1. ročníku | naplněnost    |
|------------|------------|-----------------------|----------------|------------|-----------------------|----------------|--------------|-----------------------|----------------|------------|-----------------------|----------------|------------|-----------------------|---------------|
| BM         | 68         | 46                    | 67,65 %        | 314        | 216                   | 68,79 %        | 1 662        | 1 177                 | 70,82 %        | 678        | 551                   | 81,27 %        | 300        | 229                   | 76,33%        |
| BO         |            |                       |                | 104        | 49                    | 47,12 %        | 210          | 124                   | 59,05 %        | 60         | 60                    | 100,00 %       | 60         | 60                    | 100,00%       |
| <b>JMK</b> | <b>237</b> | <b>170</b>            | <b>70,30 %</b> | <b>642</b> | <b>384</b>            | <b>49,40 %</b> | <b>4 004</b> | <b>2 517</b>          | <b>59,07 %</b> | <b>990</b> | <b>726</b>            | <b>62,13 %</b> | <b>880</b> | <b>602</b>            | <b>68,41%</b> |

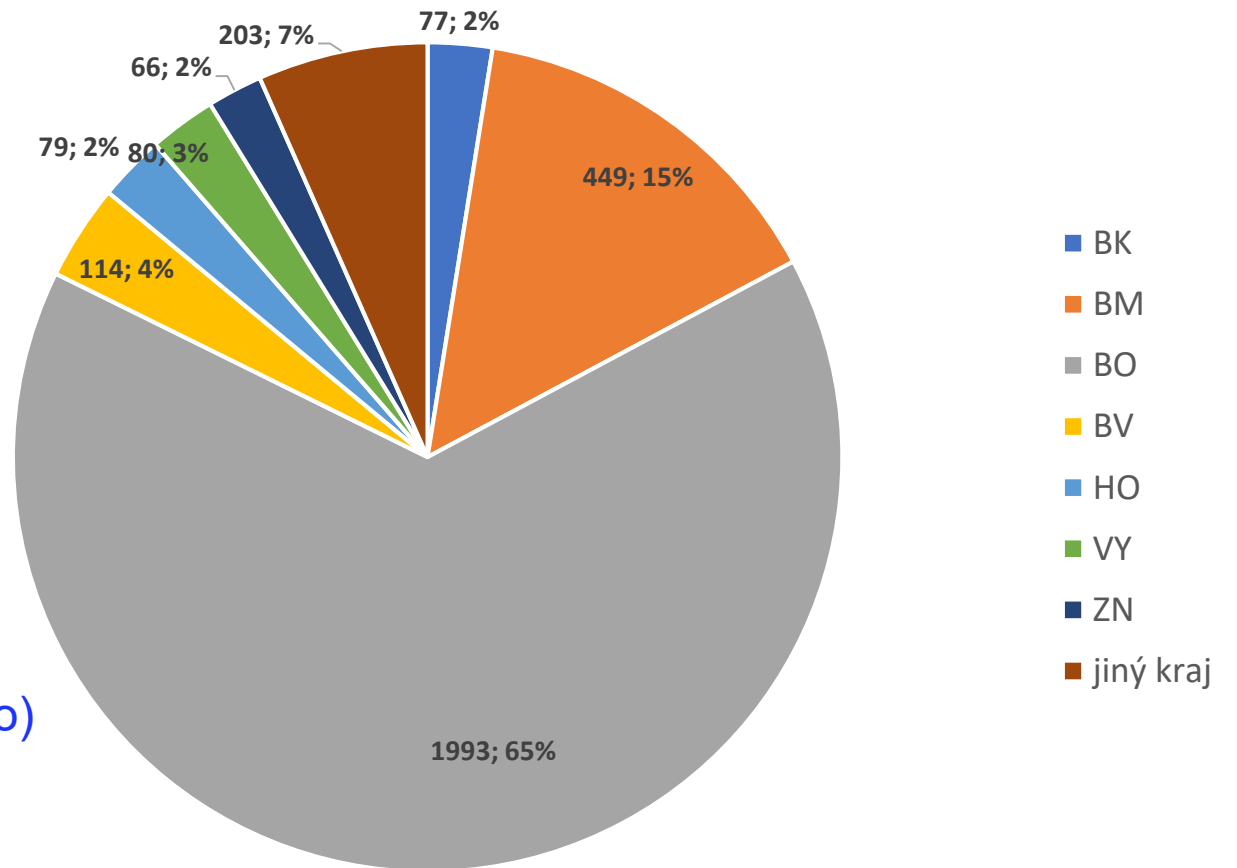
| okres      | K4           | počet žáků 1. ročníku | naplněnost    | K6         | počet žáků 1. ročníku | naplněnost    | K8         | počet žáků 1. ročníku | naplněnost     | M            | počet žáků 1. ročníku | naplněnost    | konz. (P)  | počet žáků 1. ročníku | naplněnost    |
|------------|--------------|-----------------------|---------------|------------|-----------------------|---------------|------------|-----------------------|----------------|--------------|-----------------------|---------------|------------|-----------------------|---------------|
| BM         | 595          | 625                   | 105,04%       | 240        | 254                   | 105,83%       | 180        | 186                   | 103,33%        | 2 193        | 2 016                 | 91,93%        | 102        | 86                    | 84,31%        |
| BO         | 120          | 120                   | 100,00%       | 30         | 33                    | 110,00%       | 120        | 124                   | 103,33%        | 60           | 27                    | 45,00%        | –          | –                     | –             |
| <b>JMK</b> | <b>1 315</b> | <b>1 299</b>          | <b>95,51%</b> | <b>330</b> | <b>334</b>            | <b>98,06%</b> | <b>660</b> | <b>672</b>            | <b>101,51%</b> | <b>3 909</b> | <b>3 229</b>          | <b>82,60%</b> | <b>102</b> | <b>86</b>             | <b>84,31%</b> |

- stav podle školního roku 2018/19, pouze krajské školy, bez J oborů
- školy nezřizované krajem – v okr. BM (4 církevní, 18 privátního sektoru, 2 MŠMT)
- modely budou navázány na tabulku populačních ročníků (viz slide č. 6)

## Střední školy - spádovost

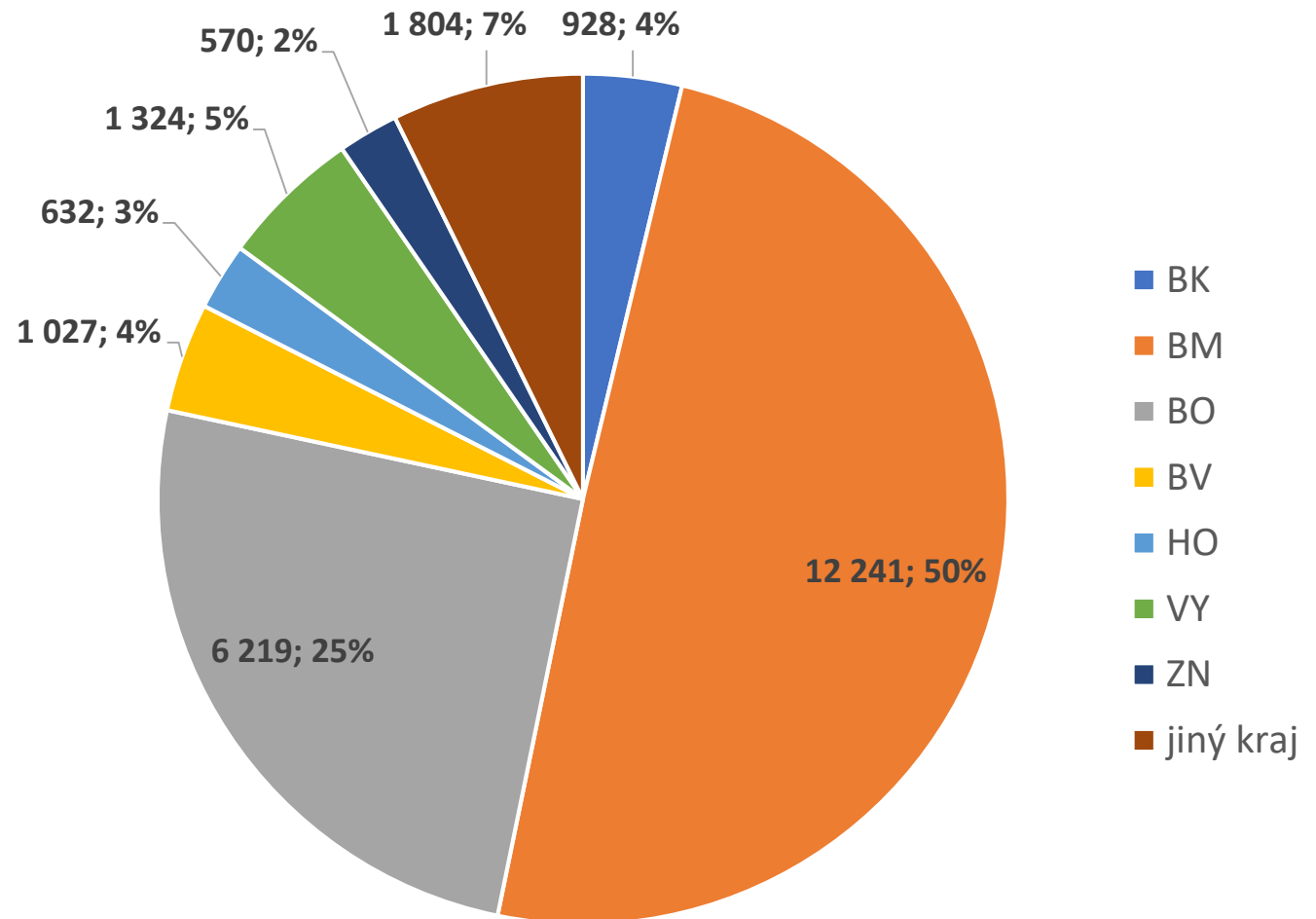
- okres Brno-venkov

- poměrně hodně žáků z okresu BM
- relativně málo cizinců (SŠEE Sokolnice – Srbsko)
- velká provázanost z městem Brnem,
- dobrá dopravní dostupnost



## Střední školy - spádovost

- okres Brno-město
- nejzajímavější okres
- stahuje celý kraj i okolí
- hodně cizinců





## Střední školy – předčasné odchody

- všechny formy a druhy studia
- celý JMK
  - stav na začátku školního roku 2017/18 a v březnu 2018:  $45\,670 - 44\,202 = 1\,468$  (tj. o cca 3,2 % méně)
- okres Brno-město
  - stav na začátku školního roku 2017/18 a v březnu 2018:  $24\,845 - 23\,988 = 857$  (tj. o 3,5 % méně)
  - podíl na odchodech v rámci JMK: 58,4 %
- okres Brno-venkov
  - stav na začátku školního roku 2017/18 a v březnu 2018:  $3\,061 - 2\,930 = 131$  (tj. 4,3 % méně)
  - podíl na odchodech v rámci JMK: 8,9 %
- řešila studie v rámci KAP – je k dispozici na stánkách: [KAP JMK](#)



## Střední školy – žáci nově přijatí do 1. ročníku denní formy vzdělávání podle předchozího působiště (vyjma ZŠ; školy všech typů a všech zřizovatelů ve školním roce 2018/19)

- okres Brno-město
- počet žáků 1. ročníku: 6 848
- = ne ze ZŠ: 16,9 %

|                                                | Střední s maturitou |           | Střední s výuč. listem |            | Střední   |               |
|------------------------------------------------|---------------------|-----------|------------------------|------------|-----------|---------------|
|                                                | 4leté               | zkrácené  | 2-3leté                | zkrácené   |           |               |
| s neukončeným středoškolským vzděláním         | 216                 | X         | 106                    | X          | 11        |               |
| ihned po ukončení stř. vzděl. s výučním listem | 4                   | X         | 50                     | 124        | 1         |               |
| ihned po ukončení středního vzdělání           | 3                   | X         | 13                     | 0          | 5         |               |
| ihned po ukončení stř. vzděl. s maturitou      | 1                   | 33        | 2                      | 98         | 1         |               |
| odjinud                                        | 42                  | 8         | 81                     | 116        | 8         |               |
| <b>celkem</b>                                  | <b>266</b>          | <b>41</b> | <b>252</b>             | <b>338</b> | <b>26</b> | <b>celkem</b> |
|                                                |                     |           |                        |            |           | <b>923</b>    |
| žáci opakující první ročník                    |                     |           |                        |            |           | <b>237</b>    |
|                                                |                     |           |                        |            |           | <b>1 160</b>  |

## Střední školy – žáci nově přijatí do 1. ročníku denní formy vzdělávání podle předchozího působiště (vyjma ZŠ; školy všech typů a všech zřizovatelů ve školním roce 2018/19)

- okres Brno-venkov
- počet žáků 1. ročníku: 674
- = ne ze ZŠ: 17,6 %

|                                                | Střední s maturitou |          | Střední s výuč. listem |           | Střední  |               |
|------------------------------------------------|---------------------|----------|------------------------|-----------|----------|---------------|
|                                                | 4leté               | zkrácené | 2-3leté                | zkrácené  |          |               |
| s neukončeným středoškolským vzděláním         | 13                  | X        | 11                     | X         | 0        |               |
| ihned po ukončení stř. vzděl. s výučním listem | 0                   | X        | 7                      | 15        | 0        |               |
| ihned po ukončení středního vzdělání           | 0                   | X        | 1                      | 0         | 0        |               |
| ihned po ukončení stř. vzděl. s maturitou      | 0                   | 0        | 5                      | 13        | 0        |               |
| odjinud                                        | 4                   | 0        | 13                     | 17        | 0        |               |
| <b>celkem</b>                                  | <b>17</b>           | <b>0</b> | <b>37</b>              | <b>45</b> | <b>0</b> | <b>celkem</b> |
| žáci opakující první ročník                    |                     |          |                        |           |          | <b>20</b>     |
|                                                |                     |          |                        |           |          | <b>119</b>    |

## Maturitní zkouška – úspěšnost (jaro 2019)

- celý JMK:
  - z přihlášených konalo MZ 92 %
  - z konajících bylo 22,5 % neúspěšných
  - ve společné části:
    - neúspěšně konalo MZ 19,0 % žáků
  - v profilové části:
    - neúspěšně konalo MZ 6,9 % žáků
- srovnání s uplynulými léty je k dispozici na stránkách CERMATU: [Maturita 2013-18 z krajského pohledu](#)
- JMK si nestojí špatně – většinou za hl. m. Praha a Středočeským krajem

| JMK                    |             |              |              |              |
|------------------------|-------------|--------------|--------------|--------------|
| PŘIHLÁŠEN<br>(12/2018) | NEKONAL NIC | KONAL        |              |              |
|                        |             | CELKEM       | NEÚSPĚŠNĚ    | ÚSPĚŠNĚ      |
| <b>7 563</b>           | <b>572</b>  | <b>6 991</b> | <b>1 573</b> | <b>5 418</b> |

| společná část          |             |              |              |              |
|------------------------|-------------|--------------|--------------|--------------|
| PŘIHLÁŠEN<br>(12/2018) | NEKONAL NIC | KONAL        |              |              |
|                        |             | CELKEM       | NEÚSPĚŠNĚ    | ÚSPĚŠNĚ      |
| <b>7 459</b>           | <b>546</b>  | <b>6 913</b> | <b>1 315</b> | <b>5 598</b> |

| profilová část         |             |              |            |              |
|------------------------|-------------|--------------|------------|--------------|
| PŘIHLÁŠEN<br>(12/2018) | NEKONAL NIC | KONAL        |            |              |
|                        |             | CELKEM       | NEÚSPĚŠNĚ  | ÚSPĚŠNĚ      |
| <b>7 563</b>           | <b>556</b>  | <b>7 007</b> | <b>483</b> | <b>6 524</b> |

## Maturitní zkouška – úspěšnost (jaro 2019)

- okres Brno-město:
  - z přihlášených konalo MZ 92,3 %
  - z konajících bylo 22,0 % neúspěšných
  - ve společné části:
    - neúspěšně konalo MZ 18,1 % žáků
  - v profilové části:
    - neúspěšně konalo MZ 7,8 % žáků

| okres Brno-město       |             |              |            |              |
|------------------------|-------------|--------------|------------|--------------|
| PŘIHLÁŠEN<br>(12/2018) | NEKONAL NIC | KONAL        |            |              |
|                        |             | CELKEM       | NEÚSPĚŠNĚ  | ÚSPĚŠNĚ      |
| <b>4 320</b>           | <b>333</b>  | <b>3 987</b> | <b>876</b> | <b>3 111</b> |

| společná část          |             |              |            |              |
|------------------------|-------------|--------------|------------|--------------|
| PŘIHLÁŠEN<br>(12/2018) | NEKONAL NIC | KONAL        |            |              |
|                        |             | CELKEM       | NEÚSPĚŠNĚ  | ÚSPĚŠNĚ      |
| <b>4 220</b>           | <b>312</b>  | <b>3 908</b> | <b>708</b> | <b>3 200</b> |

| profilová část         |             |              |            |              |
|------------------------|-------------|--------------|------------|--------------|
| PŘIHLÁŠEN<br>(12/2018) | NEKONAL NIC | KONAL        |            |              |
|                        |             | CELKEM       | NEÚSPĚŠNĚ  | ÚSPĚŠNĚ      |
| <b>4 320</b>           | <b>320</b>  | <b>4 000</b> | <b>313</b> | <b>3 687</b> |

## Maturitní zkouška – úspěšnost (jaro 2019)

- okres Brno-venkov:
  - z přihlášených konalo MZ 91,2 %
  - z konajících bylo 17,3 % neúspěšných
  - ve společné části:
    - neúspěšně konalo MZ 14,4 % žáků
  - v profilové části:
    - neúspěšně konalo MZ 3,1 % žáků

| okres Brno-venkov      |             |            |           |            |
|------------------------|-------------|------------|-----------|------------|
| PŘIHLÁŠEN<br>(12/2018) | NEKONAL NIC | KONAL      |           |            |
|                        |             | CELKEM     | NEÚSPĚŠNĚ | ÚSPĚŠNĚ    |
| <b>387</b>             | <b>34</b>   | <b>353</b> | <b>61</b> | <b>292</b> |

| společná část          |             |            |           |            |
|------------------------|-------------|------------|-----------|------------|
| PŘIHLÁŠEN<br>(12/2018) | NEKONAL NIC | KONAL      |           |            |
|                        |             | CELKEM     | NEÚSPĚŠNĚ | ÚSPĚŠNĚ    |
| <b>387</b>             | <b>33</b>   | <b>354</b> | <b>51</b> | <b>303</b> |

| profilová část         |             |            |           |            |
|------------------------|-------------|------------|-----------|------------|
| PŘIHLÁŠEN<br>(12/2017) | NEKONAL NIC | KONAL      |           |            |
|                        |             | CELKEM     | NEÚSPĚŠNĚ | ÚSPĚŠNĚ    |
| <b>387</b>             | <b>34</b>   | <b>353</b> | <b>11</b> | <b>342</b> |

## Střední školy – výhled

- DZ JMK 2020-24 – zůstane stejný počet SŠ; SŠ mají dostatečnou kapacitu – není potřeba navyšovat
- do školního roku 2023/24 očekáváme počet žáků SŠ v JMK kolem 55 tisíc z toho v Brně asi 18 tisíc
- navazuje na demografii a spádovost (atraktivita města Brna)
- dojde k navýšení výkonů SŠ v oborech K4 a M (zejména prioritní obory RIS a výsledky Průzkumech zaměstnanosti v JMK)
- doporučení pro žáky a rodiče při výběru střední školy – jedna škola na přihlášce tzv. „na jistotu“ a druhá na „vytouženou“ školu
  - využít dobrou dopravní dostupnost v rámci celé brněnské aglomerace

## Závěr

**Mgr. Oldřich Vybíral**

odbor školství

oddělení vzdělávání

referent pro koncepci školství

Krajský úřad Jihomoravského kraje

Cejl 73, 601 82 Brno

telefon: 54165 3521

e-mail: [vybiral.oldrich@jmk.cz](mailto:vybiral.oldrich@jmk.cz)

web: [www.kr-jihomoravsky.cz](http://www.kr-jihomoravsky.cz)